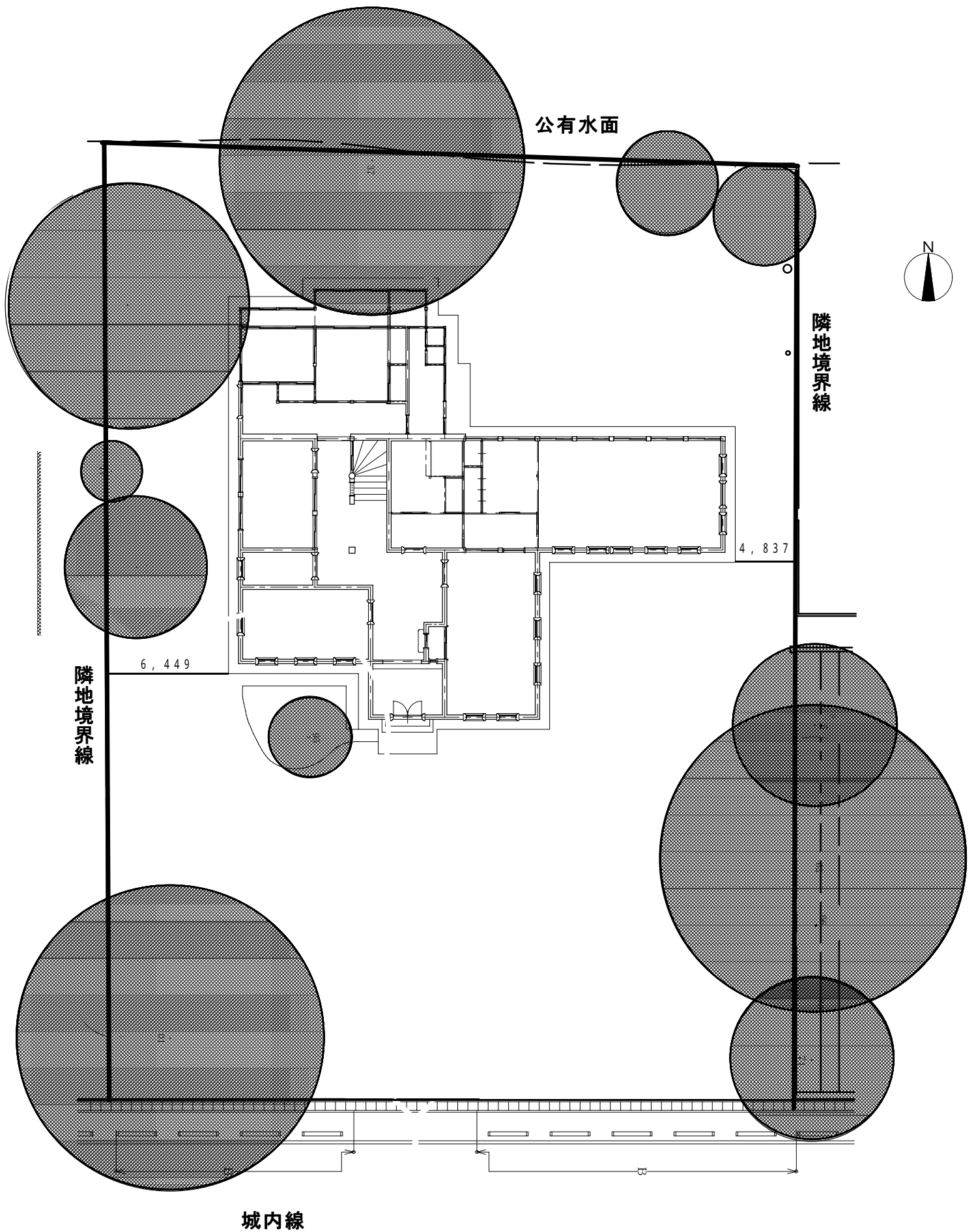


# 位置图



# 配置図



# 利用開始時における周辺整備（暫定）

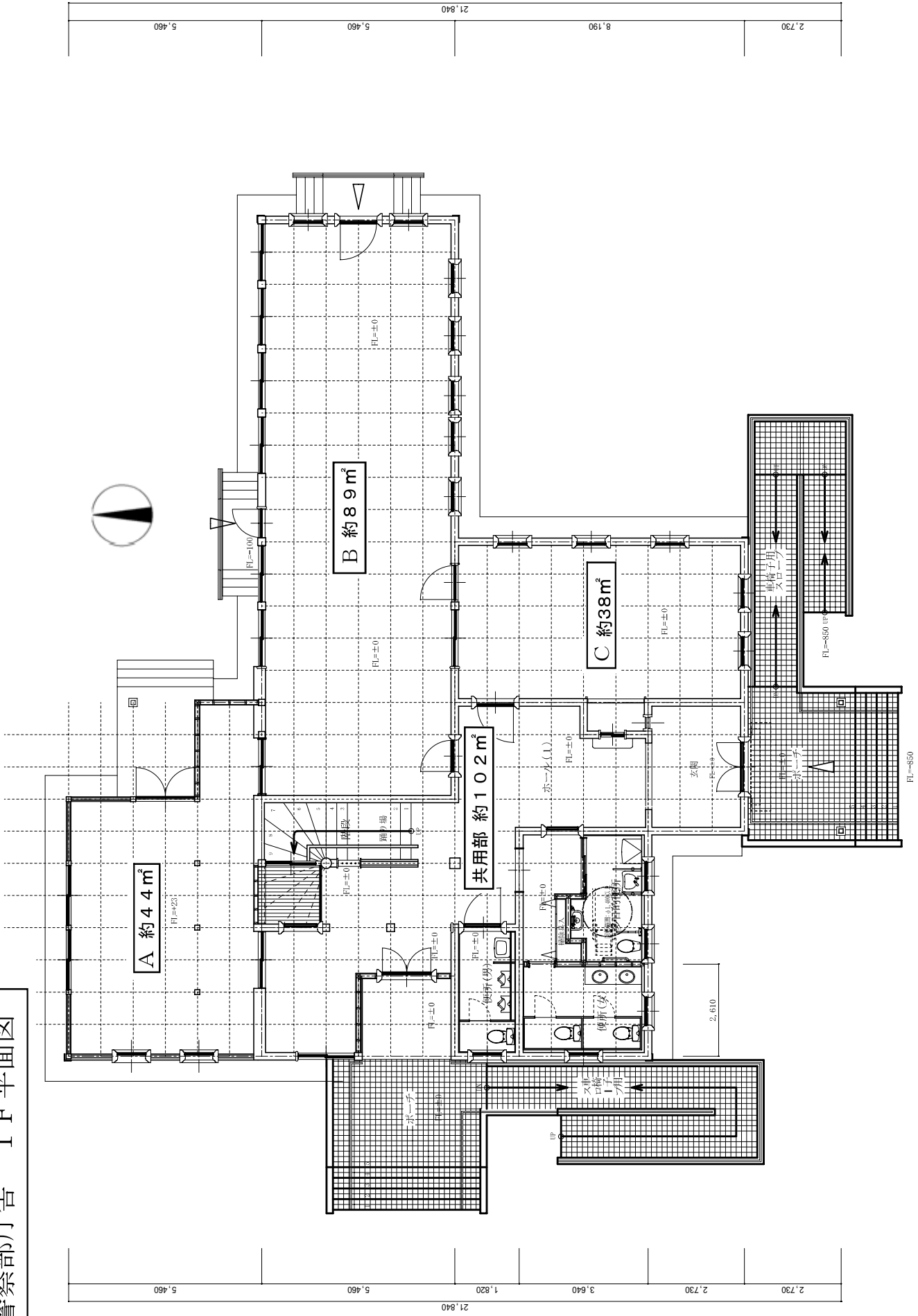


花の修景



ベンチ

旧警察部庁舎 1F平面図

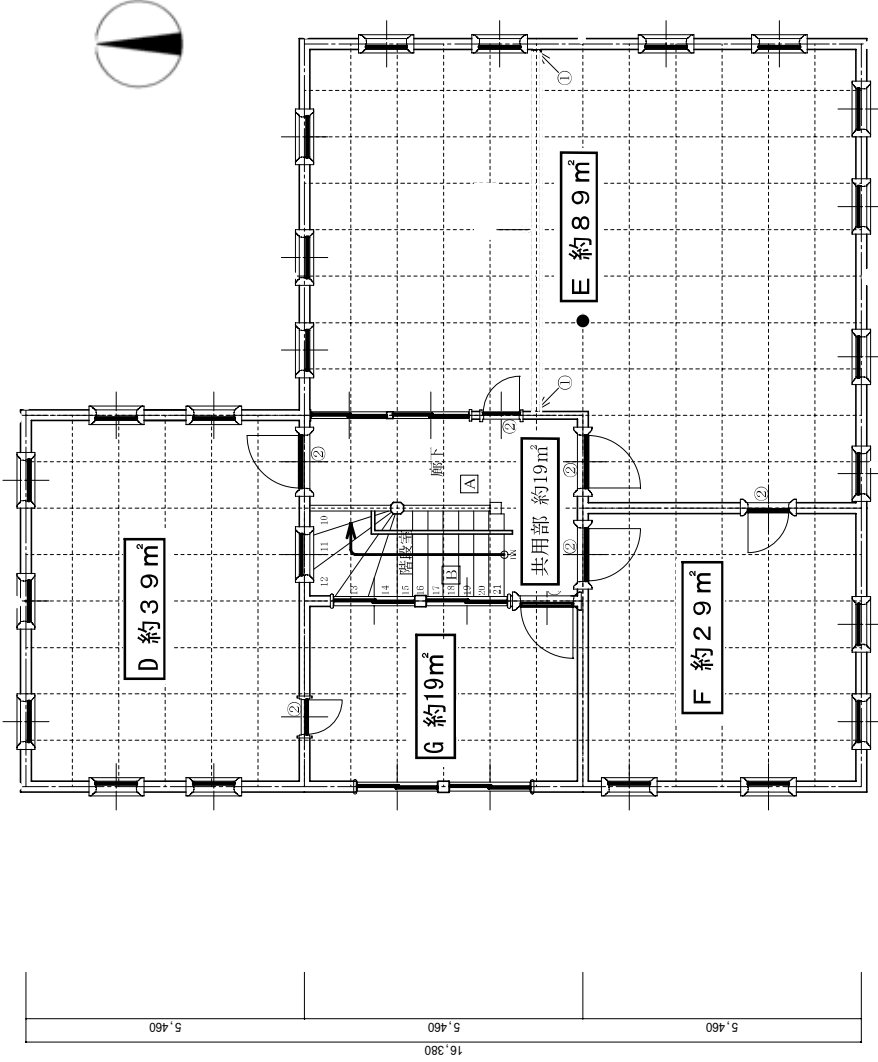


2,730	2,730	1,820	3,640	21,840	5,460	5,460
-------	-------	-------	-------	--------	-------	-------

2,730	8,190	5,460	21,840
-------	-------	-------	--------

6,370	3,640	4,550	9,100
-------	-------	-------	-------

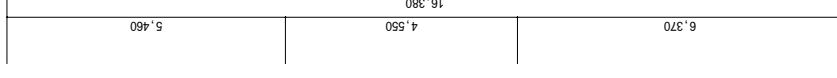
# 旧警察部庁舎 2F平面図



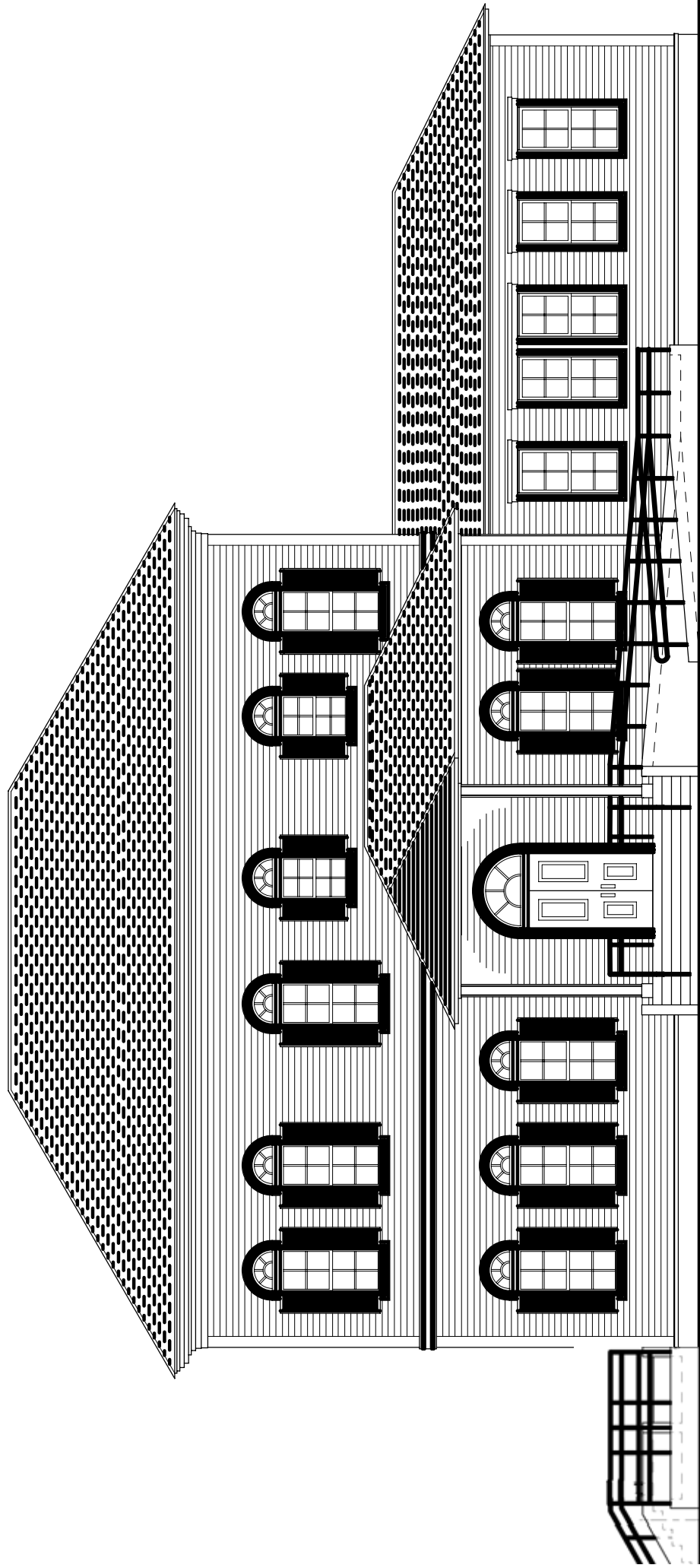
- 修理修繕・改修の工事
- ① 間仕切り壁撤去跡の壁及び天井部 ~
  - ② 原の敷居 ~ 床面と同レベル迄

## 床仕上表

- A 既存松緑甲板 [再利用] 下地 赤松
- B 既存松板 [再利用] 下地 赤松板=



旧警察部庁舎 立面図



南 面



外観1



外観2



外観3



外観4



内部1



内部2



内部3



内部4

## 旧警察部庁舎 設備一覧表

		設備									
		○:対応済み ×:未対応 △:対応できるが別途工所要									
部屋	照明	コンセント (100V) ※1	冷暖房	水道	ガス	TV配線 ※3	電話 配線 ※3	自動火災 報知器 ※4	非常照明	動力電源	
1階	A	△(照明器具なし)	△	△	△	○	○	○	○	○ ※5	
	B	○(シャンデリア)	○	△	△	○	○	○	○	○ ※5	
	C	○(シャンデリア)	○	△	△	○	○	○	○	△	
2階	D	○(シャンデリア)	○	△	△	○	○	○	○	△	
	E	○(シャンデリア)	○	○ ※2	△	○	○	○	○	△	
	F	○(シャンデリア)	○	×	×	○	○	○	○	△	
	G	○(蛍光灯)	○	×	×	○	○	○	○	△	
特記事項		<p>※1 コンセントについては、100Vまたは200Vの専用コンセントが増設可能</p> <p>※2 部屋Eについては流し台設置済み</p> <p>※3 テレビ・電話についてはCATV、NTTと契約が必要</p> <p>※4 自動火災報知器については、厨房機器等を設置する場合は変更が生じます。</p> <p>※5 動力電源を必要とする場合、分電盤内の増設スペースと、ケーブルを引き込みのための空配管を準備しています。</p>									