

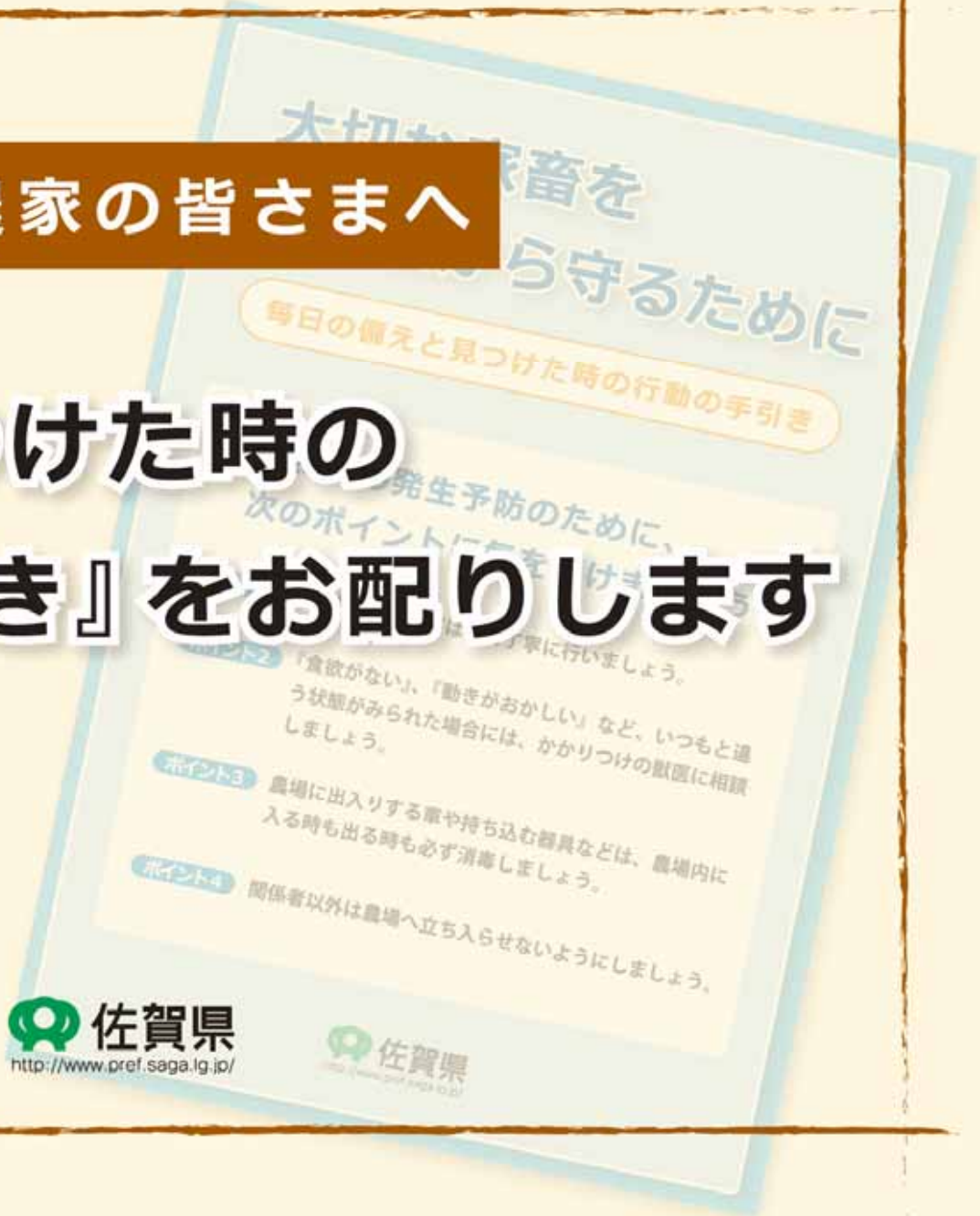
畜産農家の皆さまへ

口蹄疫を見つけた時の『行動の手引き』をお配りします



佐賀県
<http://www.pref.saga.lg.jp/>

佐賀県
SAGA PREFECTURE



畜産農家の声

- ・見たことないから口蹄疫かどうか分からない。
- ・見つけたときに何をすればいいのかわからない。
- ・下手に動いたらウイルスを広めることになるので、見つけたときの「マニュアル」を作ってほしい。

口蹄疫を見つけたときの具体的な行動指針として作成

配布先

- ・県内の畜産農家
- ・獣医師
- ・農業団体、市町職員 など

配布部数 3,000部

配布開始日 6月7日(月)



大切な家畜を 口蹄疫から守るために

毎日の備えと見つけた時の行動の手引き

口蹄疫の発生予防・早期発見のために、
次のポイントに気をつけましょう

- ポイント1** 農場に出入りする車や持ち込む器具などは、農場内に入る時も出る時も必ず消毒しましょう。
- ポイント2** 関係者以外は農場へ立ち入らせないようにしましょう。
- ポイント3** 家畜の健康観察は毎日丁寧に行いましょう。
- ポイント4** 『食欲がない』、『動きがおかしい』など、いつもと違う状態がみられた場合には、かかりつけの獣医に相談しましょう。

発生予防・早期発見のため
のポイントを説明



口蹄疫の症状 (写真提供: 宮崎県)

牛

症状のポイント

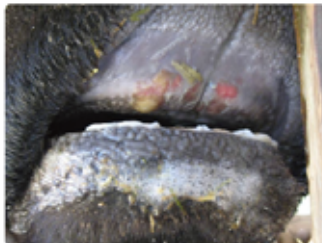
- 発熱がある
- 食欲が減退している(乳用牛については、乳量の減少)
- 多量のよだれ
- 口内、蹄部、鼻など皮膚の柔らかい部位の水ぶくれ
- 足を引きずる
- 口内や舌のまわりがただれている
- 複数の家畜にこのような症状がみられる



口内の水ぶくれ (初期の症状)



多量のよだれ



口内の水ぶくれ

更に詳しい口蹄疫の情報は、
動物衛生研究所のホームページ
でもご確認いただけます。

動物衛生研究所 検索

<http://niash.nam.affrc.go.jp/disease/FMD/index.html>

症状のポイントを、簡潔な
文章で説明

代表的な症状を写真で掲載
牛・豚用に、それぞれ作成



鼻の水ぶくれ

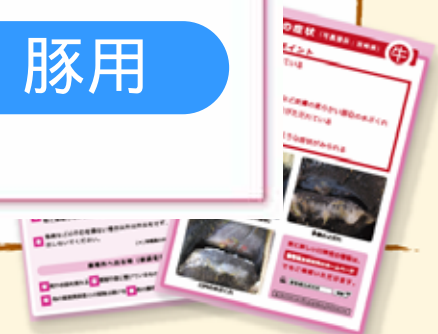


蹄部の水ぶくれの破れ



蹄部の水ぶくれ

豚用



口蹄疫を疑う症状を見つけた時は、

すぐにかかりつけの獣医に連絡し、併せて、
最寄りの家畜保健衛生所にも連絡してください。

かかりつけの獣医に連絡 家畜保健衛生所に連絡

連絡後は家畜保健衛生所の指示に従ってください。
(診療した獣医を含め、農場にいる関係者は、その農場から動かないでください。)

確実な検査結果が出るまでは、

- 口蹄疫を疑う症状が見られたら、すべての動物を畜舎から動かさないでください。
- 飼養場所の排水口は、適切な消毒を実施するまで閉鎖してください。
- 農場への人や物の出入を制限してください。
- 農場の入口を1箇所に限定し、入口に消毒装置を、畜舎入口には踏み消毒槽を設置し、消毒の徹底を行ってください。(*)
- 口蹄疫を疑う症状が現れた家畜の乳・糞・敷料などは、他の家畜や人、物と接触しないように覆いをするなどの措置をとってください。
- 急病などのやむを得ない場合以外は外出しないでください。

(*) 消毒薬の作成方法は裏面をご覧ください。

農場外へ出る時(家族を含む)

- 靴や衣服を替える 車両や身に着けているものを消毒 薬用石鹸で手を洗う
- 他の畜産関係者との接触は避ける 他の農場には立ち入らない

とるべき行動を、チェック
シートに沿って、確実に
行ってもらうよう工夫



口蹄疫を見つけた時の
『行動の手引き』をお配りします

口蹄疫ウイルスに対して効果がある市販の消毒薬

分類	製剤名	効果が認められた 最高希釈倍数
ヨウ素系消毒薬	クリンナップA	400
	動物用イソジン	1
	ファインホール	400
	ポリアップ16 リンドレス	2,000 1,000
塩素系消毒薬	アンテックビルコンS	2,000
	クレンデ スミクロール	2,000 1,000
アルデヒド系消毒薬	グルタクリーン	800
その他	クリアキル-100 (0.1%NaOH 添加)	2,000
	アリバンド	400

【参考】10Lの消毒液を作成する場合の希釈方法

希釈倍数	水道水	消毒薬	備考
400倍	10L	25ml	消毒薬のキャップは 約6~8ml入りますので、 計量時の目安にしてください。
800倍	10L	12.5ml	
1,000倍	10L	10ml	
2,000倍	10L	5ml	

・消毒液の希釈は、必要量にあわせて行ってください。
・最高希釈倍数については、使用目的にあわせ添付の取扱説明書の濃度を参考にしてください。

お問い合わせ・相談窓口

- 病気の発生に関する電話相談・問い合わせ（土・日・祝日を含む24時間対応）
中部家畜保健衛生所 TEL 0952-31-2211
北部家畜保健衛生所 TEL 0955-82-3841
西部家畜保健衛生所 TEL 0954-22-3185

- 口蹄疫対策全般に関する相談・問い合わせ（月～金曜日 9:00～17:00）（祝日除く）
佐賀県生産振興部 畜産課 TEL: 0952-25-7122 FAX: 0952-25-7309

佐賀県ホームページ [佐賀県 口蹄疫](#)
農林水産省ホームページ [農林水産省](#)

口蹄疫に関する情報を『防災ネットあんあん』で配信中です

『防災ネットあんあん』は、携帯電話にメールで防災・安全・安心情報を配信しています。
口蹄疫の情報を、最も早く正確に「緊急情報」でお知らせしていますので登録ください。

右QRコードからアクセスし、「緊急情報」を選択してください。
詳しくは、県ホームページをご覧ください。



作業中の方にも、最も早
く正確に口蹄疫情報を伝
えるため、「防災ネットあ
んあん」により、情報発信



口蹄疫を見つけた時の
『行動の手引き』をお配りします

口蹄疫に関する情報を **かんたん登録** 『防災ネットあんあん』で配信中です

緊急情報

『防災ネットあんあん』は、携帯電話にメールで防災・安全・安心情報を配信しています。
口蹄疫の情報を、最も早く正確に“緊急情報”でお知らせしていますのでご登録ください。

QRコードで簡単アクセス



当サービスの登録手順用ホームページは、携帯電話のカメラにてQRコードを読み込むことで、簡単にアクセスできます。

詳しくは、[県ホームページ](#)をご覧ください。



大切な家畜を口蹄疫から守るために、「行動の手引き」により、普段から発生予防に努めるとともに、口蹄疫を疑う症状を見つけたときには、とるべき行動を確実に行ってください。



問い合わせ先・相談窓口

- ・病気の発生に関する電話相談・問い合わせ先(土・日・祝日を含む24時間対応)
 - 中部家畜保健衛生所 TEL 0952 - 31 - 2211
 - 北部家畜保健衛生所 TEL 0955 - 82 - 3841
 - 西部家畜保健衛生所 TEL 0954 - 22 - 3185
- ・口蹄疫全般に関する相談・問い合わせ(月～金曜日 9:00～17:00)(祝日除く)
 - 佐賀県生産振興部 畜産課 TEL:0952 - 25 - 7122 FAX:0952 - 25 - 7309