

九州新幹線鹿児島ルート

新鳥栖駅のキャラクターが決まりました

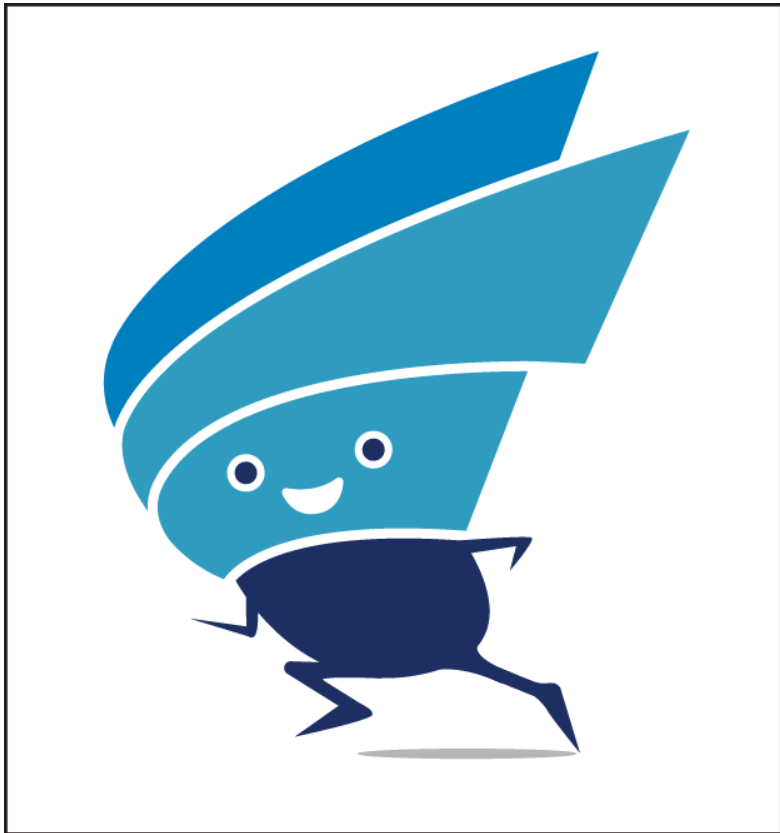


## キャラクター募集のコンセプト

『新鳥栖駅を利用して、佐賀県を訪れたい』  
と思ってもらえるようなPRキャラクター

## 新鳥栖駅キャラクターの決定 ！

「九州」で唯一の駅キャラクター



### 出品者

もろみ のぶたか  
諸見 宣孝さん

東京都在住 会社員

34歳

### コンセプト

新鳥栖駅のフォルムをモチーフに、スイスイ移動して、街に元気と希望を与えるキャラクター

## キャラクターを活用した今後の展開

### 1. キャラクターの愛称募集

#### 募集内容

PRキャラクターにぴったりと合い、新鳥栖駅を利用したいと思ってもらえるような、世代を問わず誰もが親しみを持てる「愛称」

募集期間 平成22年8月25日(水)～9月22日(水)

賞 最優秀賞1名 賞金20,000円

応募方法 郵便はがき、電子メール

発表 平成22年10月上旬



## キャラクターを活用した今後の展開

### 2 . キャラクターグッズの作成・配布

ぬいぐるみ、ステッカー、有田焼カップなど

### 3 . コラボレーション商品の開発・販売

マスコット焼酎、ご当地お菓子など

### 4 . ネット(ブログ、ツイッター等)による情報発信

県出身著名人等によるブログ、ツイッターでの発信など



## 新鳥栖駅キャラクター応募の状況

- 主催 新幹線さが未来づくり協議会  
新鳥栖駅開業キャンペーン実行委員会
- 募集期間 平成22年7月9日(金)～8月13日(金)
- 応募総数 400作品
- 応募都道府県数 41都道府県
- 応募者年齢 6歳～75歳



## 審査方法

### 新鳥栖駅開業キャンペーン 実行委員会(13団体)で決定

佐賀経済同友会、佐賀県農業協同組合中央会、社団法人佐賀県観光連盟、九州旅客鉄道株式会社、佐賀県旅館ホテル生活衛生同業組合、日本旅行業協会九州支部佐賀地区会、佐賀県商工会議所連合会、佐賀県物産振興協会、社団法人バス・タクシー協会、佐賀県レンタカー協会、鳥栖市、佐賀市、佐賀県

### 高校生、大学生、若手県職員による意見聴取

高校生・・・佐賀西校美術書道部員9名、佐賀清和高校3年生5名  
大学生・・・佐賀大学美術選考課程11名  
若手県職員・・・30歳未満30名





九州新幹線鹿児島ルート of 全線開業を契機に、  
地域を活性化していきましょう。



お問い合わせ先

新幹線さが未来づくり協議会新鳥栖駅開業キャンペーン実行委員会事務局  
新幹線活用・整備推進課  
電話:0952-25-7341 メール:shinkansen@pref.saga.lg.jp

