

アートを巡る、佐賀の旅

「ポーラ美術館コレクション」
まちなかタイアップ事業を実施します





アートを巡る、佐賀の旅

I. ポーラ美術館コレクション

モネ、ルノワールからピカソまで

日時

2014年4月22日(火曜日)
～ 6月22日(日曜日)

9:30～18:00

(月曜休館:4月28日、5月5日は開館、5月7日は休館)

会場

佐賀県立美術館

観覧料

大人／当日1,200円(前売り1,000円)
高校生以下及び障害者／無料
団体(20名以上)／1,000円

Copyright © 2014 Saga Prefecture. All Rights Reserved.



ピエール・オーギュスト・ルノワール
「レースの帽子の少女」(部分) 1891年



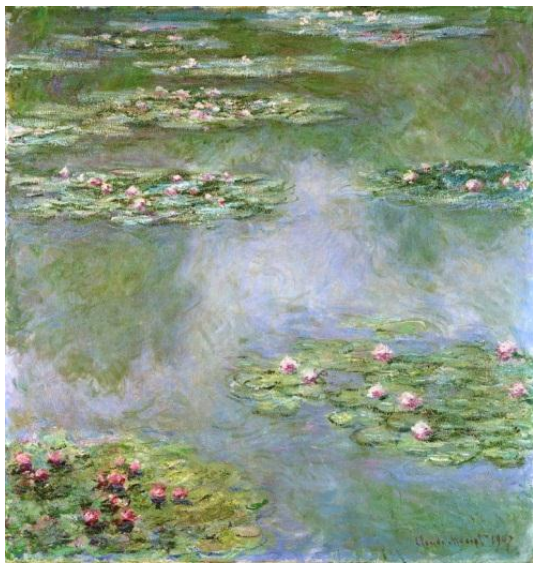
アートを巡る、佐賀の旅

I. ポーラ美術館コレクション

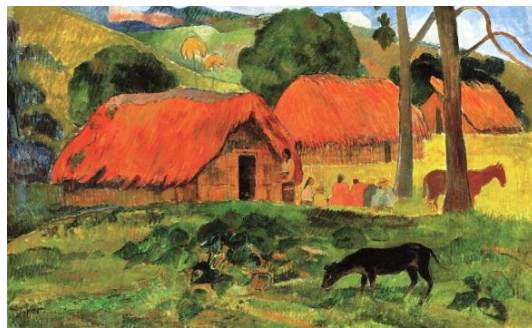
モネ、ルノワールからピカソまで

概要

ポーラ美術館が所蔵する日本最大級の西洋絵画コレクションの中から、特に人気の高いモネやルノワールなどの印象派の巨匠たちの作品を中心に、セザンヌ、ゴッホ、マティス、ピカソなど世界的に著名な作家の名画(計29作家・72点)を一堂に展示



▲クロード・モネ「睡蓮」1907年



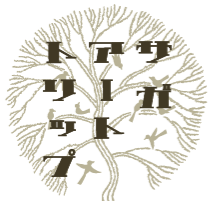
▲ポール・ゴーガン「小屋の前の犬、タヒチ」1892年



◀フィンセント・ファン・ゴッホ
「ヴィゲラ運河にかかる
グレース橋」
1888年



ピエール・オーギュスト・ルノワール
「レースの帽子の少女」(部分) 1891年



アートを巡る、佐賀の旅

II. サガ アートトリップ アートを巡る、佐賀の旅

1. 趣旨

ポーラ美術館コレクションに併せて、多くの人が、日常生活のワンシーンとして、気軽に文化・芸術に触れてもらうため、食や音楽、雰囲気など、さまざまな切り口でのイベントを開催

開催
期間

2014年4月22日(火曜日)
～ 6月22日(日曜日)



II. サガ アートトリップ

アートを巡る、佐賀の旅

2. 内容

食

ポーラまちなかブラスリー

まちなかの参加店舗の飲食店では特別メニューが堪能できたり、ポーラ展の半券持参でちょっとお得なサービスを受けられます。



参加数 **24** 店舗

観る

ポーラまちなかギャラリー

フリーペーパーなどでまちなかのギャラリーを紹介しており、まちなかのギャラリーや佐賀大学美術館を巡ってさまざまな作家のアートに出会えます。

参加数 **8** カ所

II. サガ アートトリップ

アートを巡る、佐賀の旅

2. 内容

音楽

プチコンサート

期間中の週末は美術館ほかで雰囲気のある音楽をお届けするミニコンサートを開催します。

○5月6日(火・祝)

“Rue de Valse” (ルードバルス) 出演 ほか



聞く

アートトーク

西洋絵画に造詣が深い、山田五郎氏によるアートトークを開催します。

○5月11日(日)13:00～ 美術館ホール



II. サガ アートトリップ

アートを巡る、佐賀の旅

2. 内容

楽しみ

スタンプラリー

まちなかブラスリー、まちなかギャラリーを巡ってスタンプを集め、抽選で素敵な景品をプレゼントします。

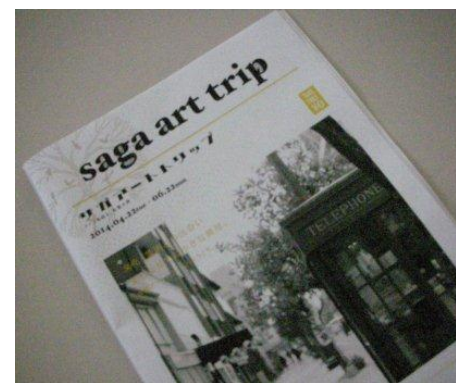
日程:4月22日(火)～6月22日(日)

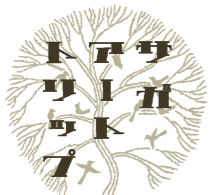


割引

フリーペーパーの発行

ポラ美術館コレクション及び関連イベントの情報を掲載しています。





アートを巡る、佐賀の旅

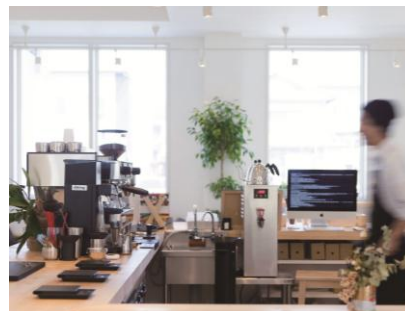
II. サガ アートトリップ アートを巡る、佐賀の旅

2. 内容

雰囲気

まちなかはポーラ展一色に

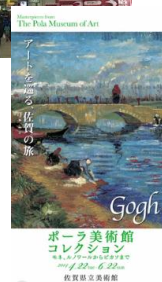
街路灯フラッグ、佐賀駅コンコースでのディスプレイで雰囲気を演出します。



その他

県外に向けての情報発信

福岡市内の地下鉄に車内広告、JR博多駅にデジタル広告を掲載するなど福岡都市圏からの誘客を図ります。





アートを巡る、佐賀の旅

佐賀県立美術館やまちなかに ぜひおでかけください

お問い合わせ先

佐賀県 文化・スポーツ部 文化課

TEL:0952-25-7236

FAX:0952-25-7179

E-mail:bunka@pref.saga.lg.jp



ピエール・オーギュスト・ルノワール
「レースの帽子の少女」(部分) 1891年