

佐賀県立美術館 特別展

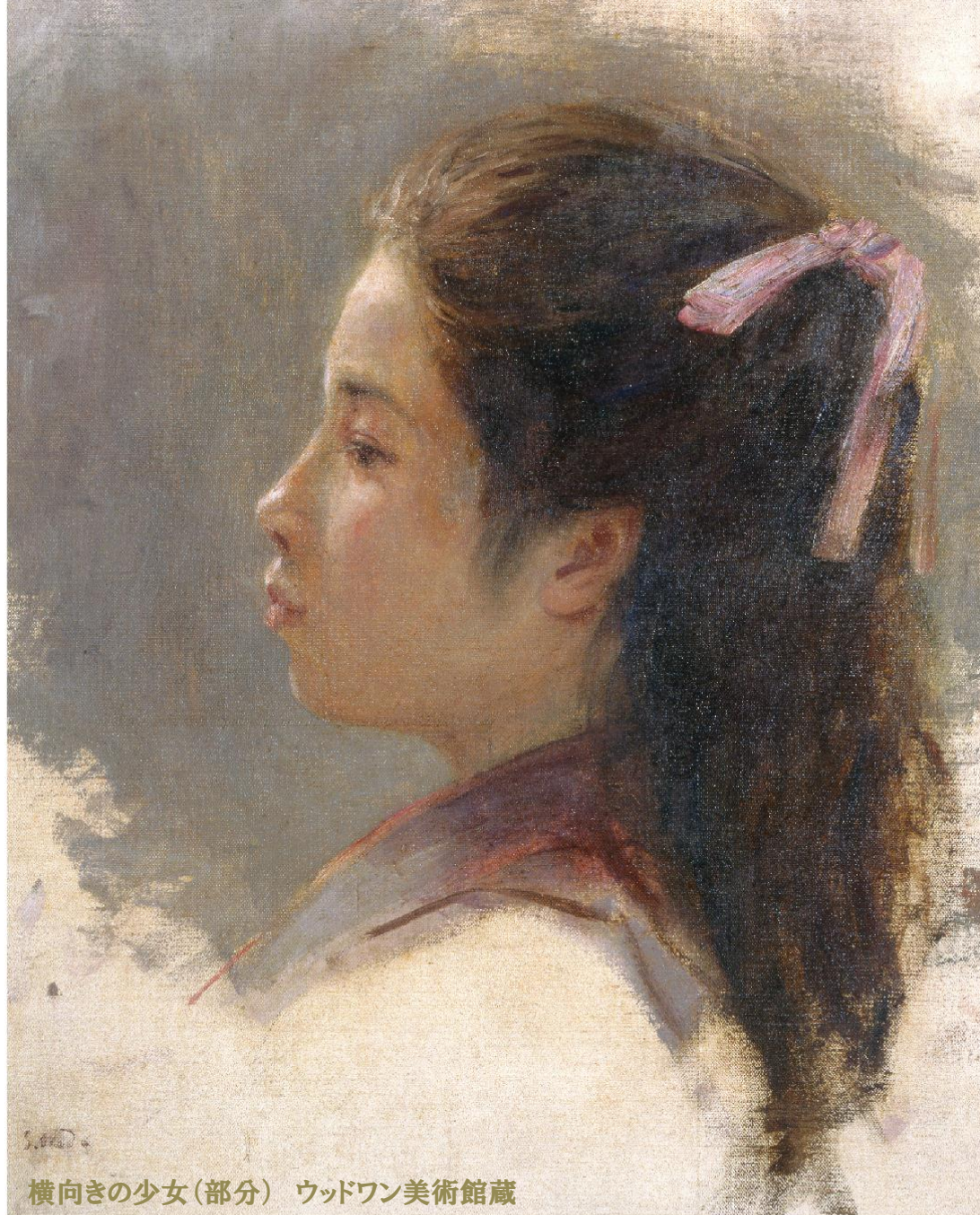
岡田三郎助

—エレガンス・オブ・ニッポン—

を開催します

2014.9.19 (Fri) - 11.16 (Sun)

佐賀県立美術館



横向きの少女(部分) ウッドワン美術館蔵



展覧会概要

会 期

9月19日(金)～11月16日(日)

※休館日:毎月曜日 開館時間:午前9時30分～午後6時

会 場

佐賀県立美術館 1・2・3・4号展示室

観覧料

一般1,000円、割引観覧料800円

※大学生、20名以上の団体、メール会員等は割引観覧料でご覧いただけます。

※高校生以下及び障害者とその介助者1名は無料

展 示
内 容

岡田三郎助の傑作、名作を展示。洋画、日本画、パステル画、デッサン、版画及び岡田が収集した小袖、裂(きれ)、短刀等工芸品、計192点。

■ 主 催
■ 助 成

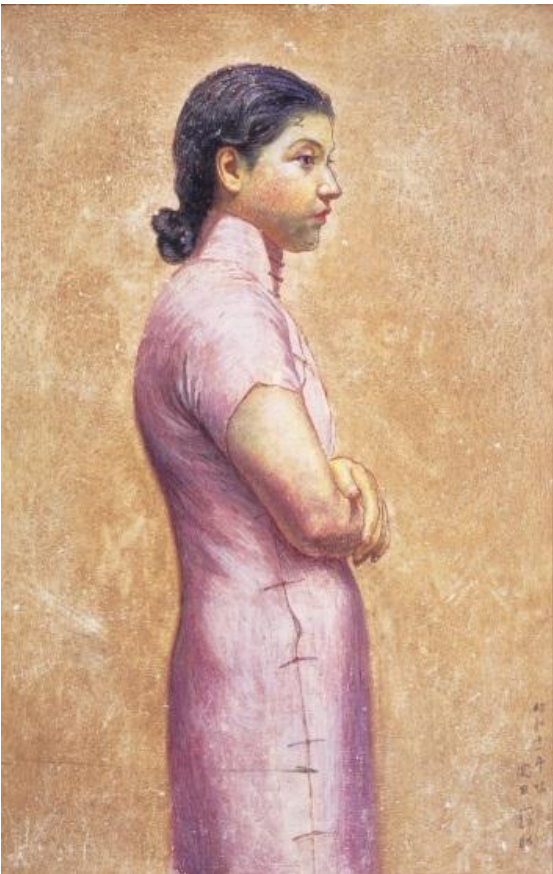
佐賀県立美術館、佐賀新聞社、NHK佐賀放送局、STSサガテレビ

財団法人地域創造(平成26年度地域の文化・芸術活動助成事業)

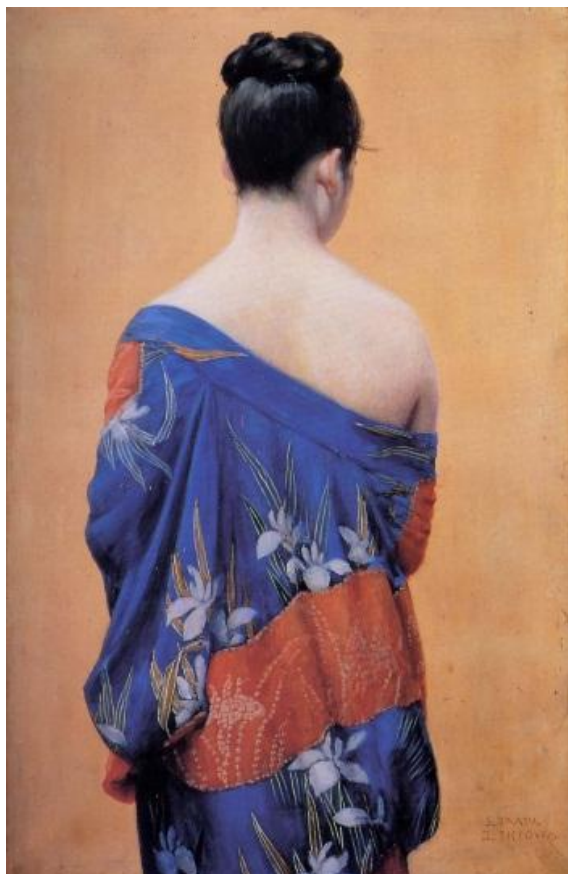
独立行政法人日本芸術文化振興会(平成26年度芸術文化振興基金助成金)

日本の洋画、その礎を築き、至高の美を求めた岡田三郎助。

佐賀県立美術館が長年の蓄積をもとに企画した、過去最大の岡田の回顧展。



婦人半身像
東京国立近代美術館



あやめの衣 ポーラ美術館



裸婦 佐賀県立美術館

岡田三郎助の美人画・三大傑作が、昭和15年以來、
約70年ぶり、初めて佐賀に集結します。



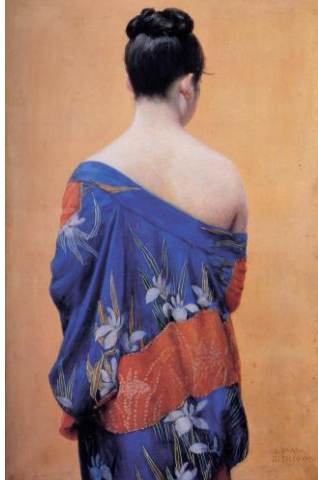
「美人画の岡田」と名を馳せた日本近代洋画の巨匠、岡田三郎助。
全国61か所の美術館、個人、企業等からご協力を得て、
傑作と名品の数々が佐賀に集まります。

《来信》で使われた小袖

《薔薇に檜扇模様振袖》 松坂屋コレクション



《来信》



《あやめの衣》

ポーラ美術館



《あやめの衣》で使われた小袖

《八橋に杜若模様小袖》

松坂屋コレクション

《支那衣の前》で使われた小袖

《松竹梅に勾袋模様小袖》

松坂屋コレクション



《支那衣の前》

高島屋史料館

さらに絵の中の女性たちが纏う小袖や、岡田自身が集めた工芸品の数々も展示。

岡田が生涯求め続けた優美で華麗な世界、その全てをご堪能いただけます。

関連企画 1

○会場では音声ガイドスを用意します。

ナビゲーターは

佐賀市出身の女優 **中越典子**さん。

佐賀北高校芸術コース出身の中越さんが、
ふるさとへの思いを込めて、出品作品をやさしく、
わかりやすく解説します。(1回 500円)



○記念講演会

美術史家で初の文化勲章受章者である
高階秀爾先生(大原美術館館長)が、
岡田三郎助の美の世界を大いに語ります。

- ・ 演 題 「千紫万紅の夢—岡田三郎助の世界」
- ・ 日 時 10月19日(日曜日) 13時30分~15時



○ 記念シンポジウム開催

- ・ 演 題 「和と洋の調和—岡田スタイルの誕生」
- ・ パネリスト 植野健造先生(福岡大学教授)、児島薫先生(実践女子大学教授)、
高山百合先生(福岡県立美術館学芸員)、野中耕介(県立美術館学芸員)
(コーディネーター:松本誠一(県立美術館副館長))
- ・ 日 時 10月5日(日曜日) 13時~16時

○ 当館学芸員による講演会開催

- ・ 演 題 「うらなる光をうけて—岡田三郎助物語」
- ・ 講師 松本誠一(県立美術館副館長、『佐賀偉人伝03 岡田三郎助』の著者)
- ・ 日 時 9月28日(日曜日) 13時30分~15時

イベント…岡田三郎助で知る100年前の最先端アート

- 会期** : 9月10日(水)~9月16日(火)
- 会場** : 日本橋三越本店 7F Hajimarinno café
(東京都中央区日本橋室町1-4-1)
- 内容** : 展示「LIVING WITH 岡田三郎助」(観覧無料)
ワークショップ「オリジナル有田焼をつくってみよう！」
(税込4,860円)



元禄ブームを仕掛けた三越の戦略と日本女性の美を追求した岡田三郎助の合作ともいえる三越呉服店ポスター「むらさきしらべ」を軸にした共同企画展です。

岡田三郎助が求めた
「ニッポンのエレガンス」
そのすべてが、佐賀に。

優しさと気品にあふれる
美の世界を、
ぜひお楽しみください。

お問い合わせ先

佐賀県立美術館

TEL：0952-24-3947

FAX：0952-25-7006

Mail:hakubutsukan-bijutsukan@pref.saga.lg.jp

佐賀県まなび課(イベント関係)

TEL：0952-25-7313

FAX：0952-25-7406

Mail:manabi@pref.saga.lg.jp



SHIMADA
II. SHYOMA