

平成30年7月 伊万里市

大切な命を守るため 防災情報の伝え方が変わります

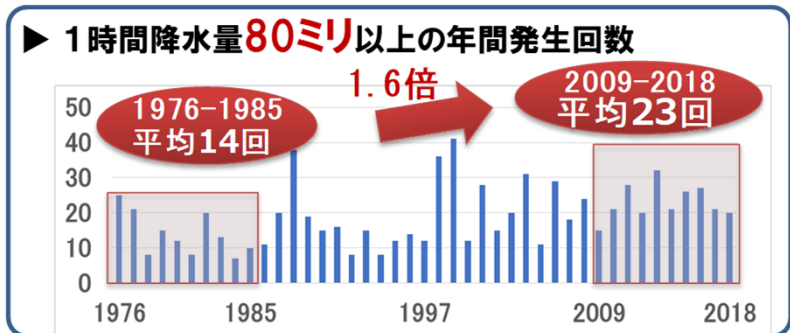
 **佐賀県**
<http://www.pref.saga.lg.jp/>

危機管理・報道局 消防防災課
県土整備部 河川砂防課

近年、雨の降り方が「集中化」「激甚化」しています

(1976~1985年) (2009~2018年)
アメダスの観測を開始してから**最初の10年間**と**最近10年間**の**平均年間発生回数**を比較すると…

息苦しさ、恐怖を感じる
1時間降水量**80mm**以上の「**猛烈な雨**」
→ **1.6倍**



頻繁に大規模災害が発生

(80mm/h以上の降雨があった災害の例)

平成26年8月豪雨



大規模
土砂災害

平成28年8月台風10号災害



高齢者施設
入所者が犠牲に

平成29年7月九州北部豪雨



堤防決壊、
土砂、大量
の流木

そして、昨年…

平成30年7月豪雨で、西日本を中心に記録的な大雨

1府13県で死者・行方不明者が**200名**を超え、風水害では長崎大水害(S57)以後、最大の人的被害

平成30年7月豪雨 佐賀県での主な被害

人的被害	・死者 2人(佐賀市、伊万里市) ・負傷者 4人(重傷1(唐津市)、軽傷3(唐津市、伊万里市))
住家被害	・全壊 3棟(佐賀市、基山町) ・半壊 1棟(佐賀市) ・一部損壊 25棟(佐賀市、唐津市、伊万里市、嬉野市) ・床上浸水 35棟、床下浸水 250棟

河川の護岸崩壊

徳須恵川(北波多村)



嘉瀬川(富士町)



土砂災害(表層崩壊)

道の駅「巖木」

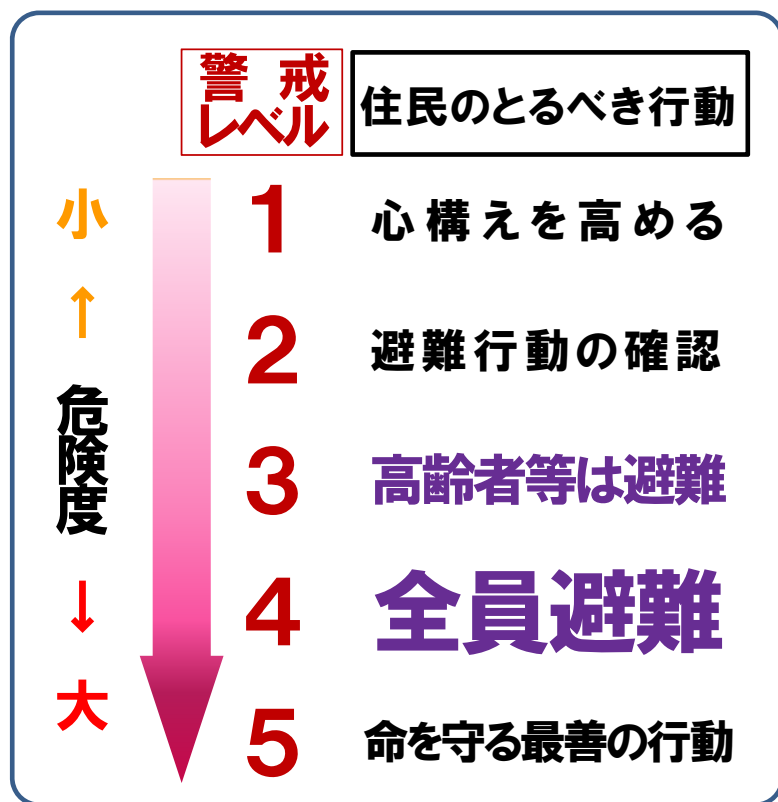


ハウレンソウハウス一部倒壊(富士町)



梅雨の前に、ぜひ知っていただきたいポイント！

今後、防災情報が5段階の警戒レベルを用いて発表されます



警戒レベル **4** で**全員避難**！
次の避難行動を！

① 避難場所への避難

移動が危険な場合

② 近くの安全な場所に避難

③ 屋内のより安全な場所に避難

日頃から、ハザードマップ、避難場所・経路の確認も！

**自然災害は、他人ごとではありません
命を守るために行動してください**

お問い合わせ先

佐賀県 危機管理・報道局 消防防災課

TEL : 0952-25-7026 FAX : 0952-25-7262

MAIL : shouboubousai@pref.saga.lg.jp

佐賀県 県土整備部 河川砂防課

TEL : 0952-25-7540 FAX : 0952-25-7277

MAIL : kasensabou@pref.saga.lg.jp